

**Auftakt**  
**28. März 2026**



Welterbe  
**STIFTSBERG**  
**QUEDLINBURG**

Stiftskirche | Schloss | Domschatz



© IMG / F. Matte

**Ein Ort.**  
**Eine Geschichte.**  
**Ein neuer Anfang.**

**STIFTSBERG QUEDLINBURG**

**[stiftsberg-quedlinburg.de](https://stiftsberg-quedlinburg.de)**

# Mächtige Frauen. Schätze des Glaubens. Geschichte Europas.

**Erleben Sie  
den Stiftsberg  
Quedlinburg –  
Herzstück  
des UNESCO-  
Welterbes – in  
neuem Gewand.**

Am 28. März 2026 beginnt mit der Eröffnung von Stiftskirche und Domschatz ein neues Kapitel für den inspirierenden Ort, an dem König Heinrich I. und die Heilige Mathilde ihre letzte Ruhe fanden und einer der kostbarsten Kirchenschätze Europas bewahrt wird. Im Sommer folgt die Eröffnung des neuen Schlossmuseums. In den historischen Räumen, in denen hochadlige Frauen geistliche Verantwortung und weltliche Macht vereinten, wird dann die Geschichte Quedlinburgs lebendig.

**Weitere  
Informationen:**



[stiftsberg-  
quedlinburg.de](https://stiftsberg-quedlinburg.de)

Bergkristallflakon  
© E. Eigner M.A./Domschatz  
Quedlinburg



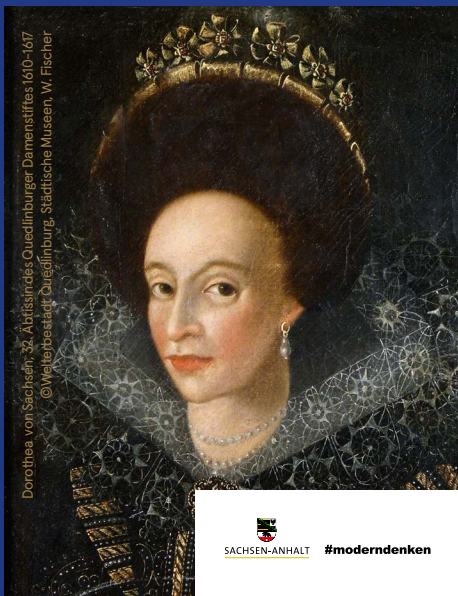
Welterbe Stiftsberg  
Quedlinburg  
Schlossberg 1  
06484 Quedlinburg

Öffnungszeiten  
April bis Oktober:  
Di.-So. 10 - 18 Uhr  
November bis März:  
Di.-So. 10 - 16 Uhr

 **QUEDLINBURG**  
Welterbestadt

 **DOM UND DOMSCHATZ  
QUEDLINBURG**

Dorothea von Sachsen, 32. Äbtissin des Quedlinburger Damenstiftes 1610-1617  
© Welterbestadt Quedlinburg, Städtische Museen, W. Fischer



SACHSEN-ANHALT

#moderndenken